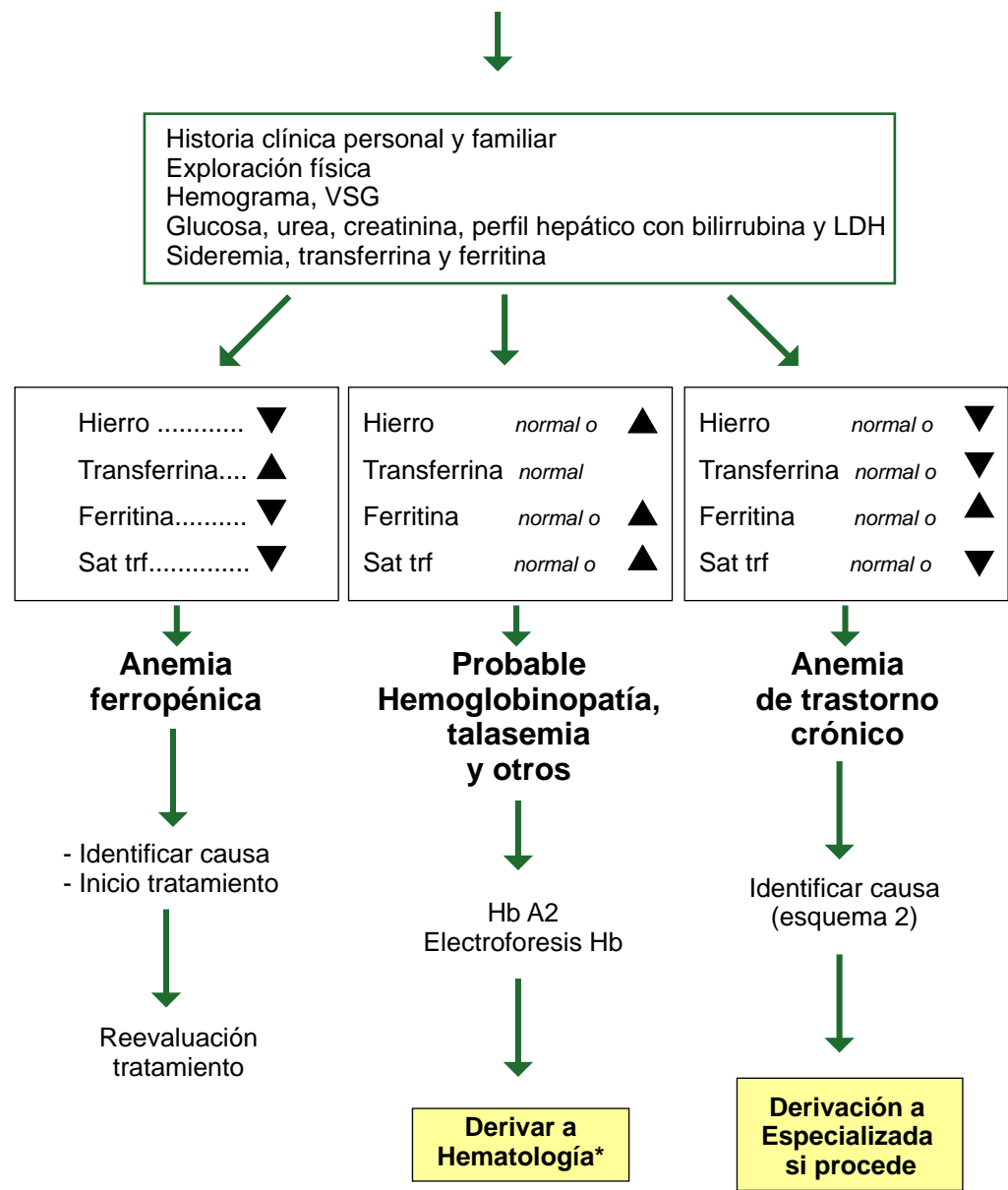


Microcitosis o anemia microcítica

1

esquema

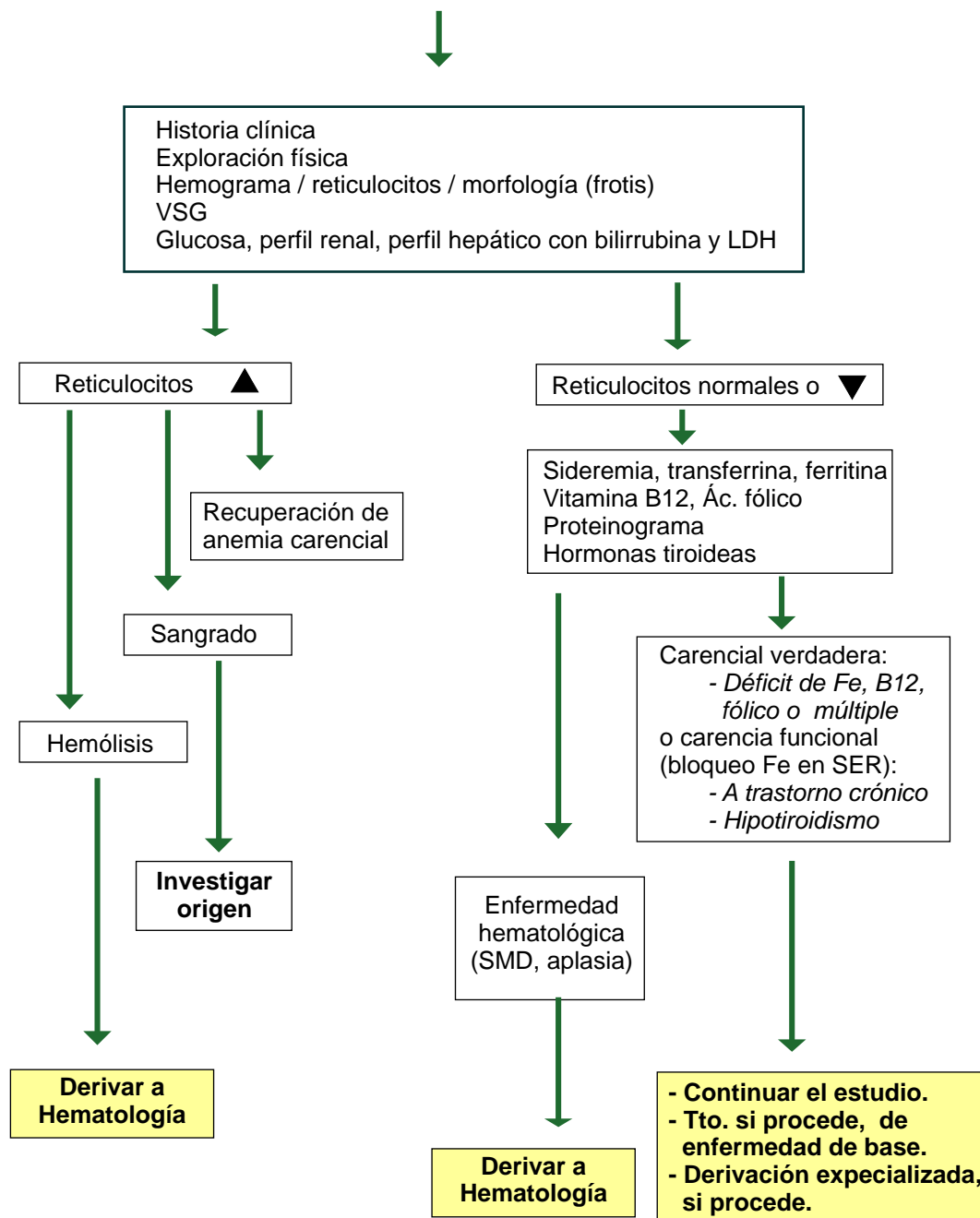


Anemia normocítica

(sintomática o Hb < 100 g/L)

2

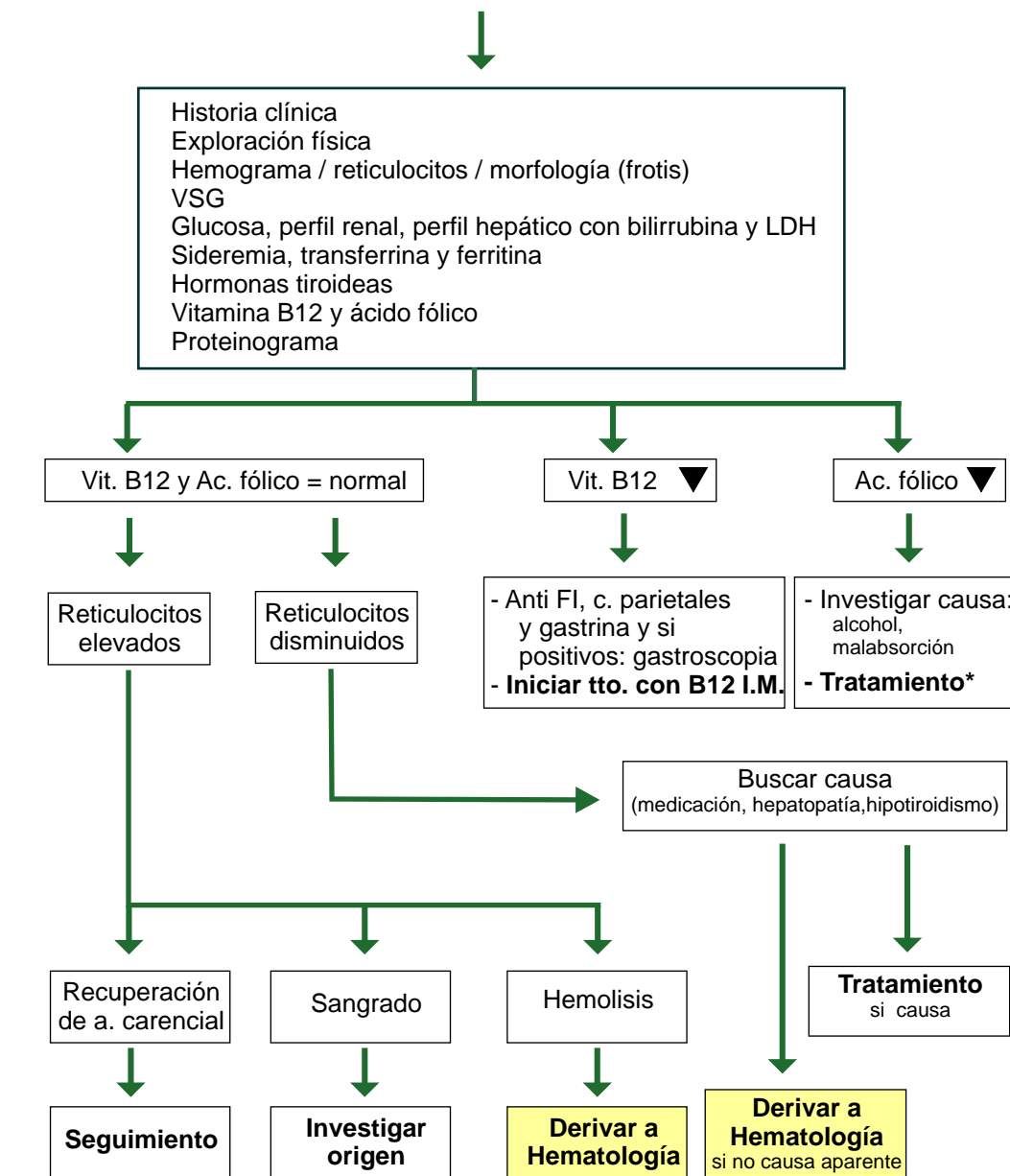
esquema



Anemia macrocítica

3

esquema



Saturación de transferrina (hierro / transferrina x 1.27) %.
Si es <20% , anemia ferropénica

* Derivar de forma ordinaria si procede consejo genético o estudio familiar

* No iniciar tratamiento con Ac. fólico (acfol[®], 5 mg, 1 cp al día) hasta confirmar vit. B12 normal