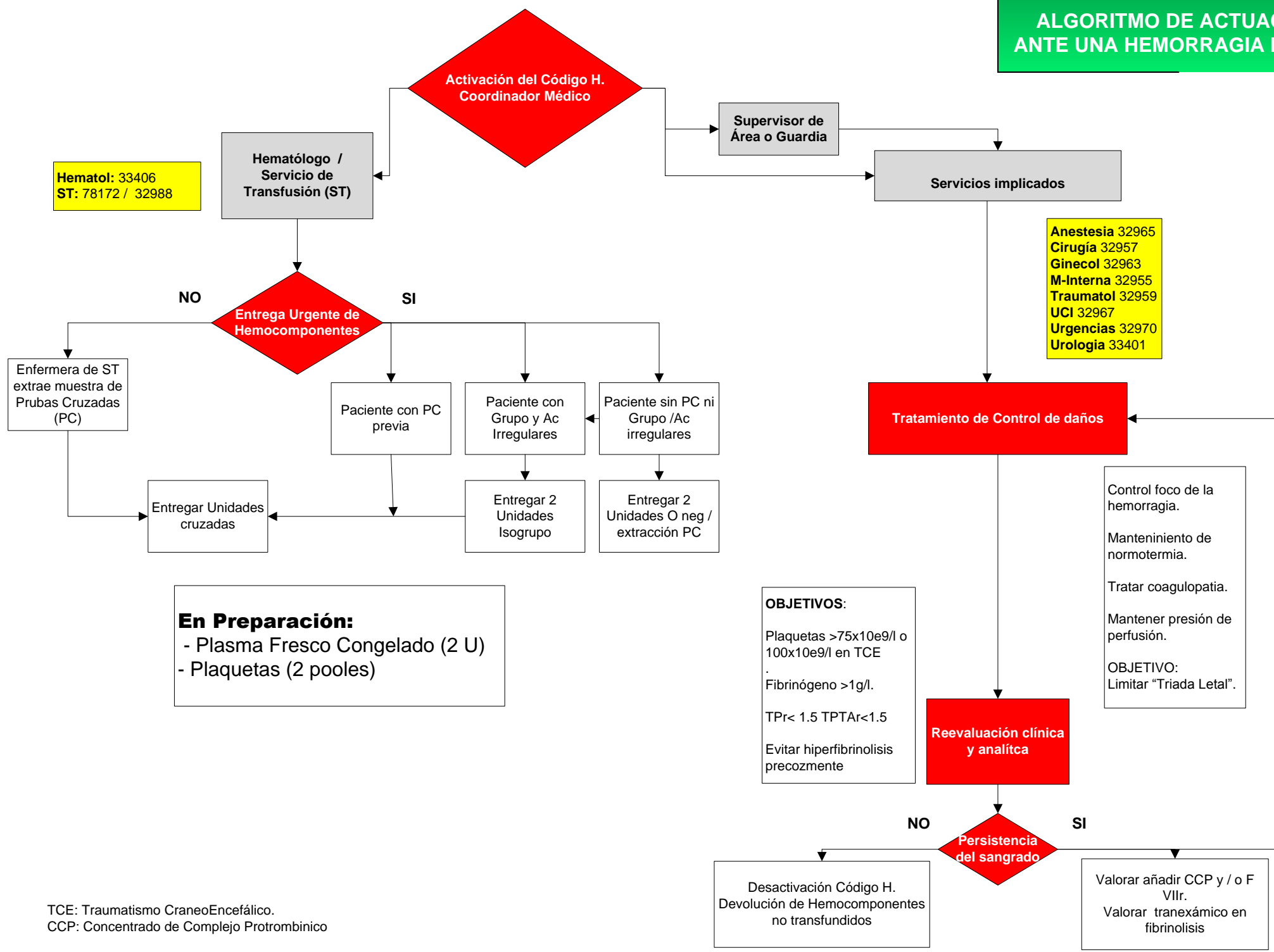


ALGORITMO DE ACTUACION ANTE UNA HEMORRAGIA MASIVA



Hematol: 33406
ST: 78172 / 32988

Anestesia 32965
Cirugía 32957
Ginecol 32963
M-Interna 32955
Traumatol 32959
UCI 32967
Urgencias 32970
Urología 33401

En Preparación:
- Plasma Fresco Congelado (2 U)
- Plaquetas (2 poolos)

OBJETIVOS:
Plaquetas >75x10e9/l o 100x10e9/l en TCE
Fibrinógeno >1g/l.
TPr < 1.5 TPTAr < 1.5
Evitar hiperfibrinólisis precozmente

Control foco de la hemorragia.
Mantenimiento de normotermia.
Tratar coagulopatía.
Mantener presión de perfusión.
OBJETIVO: Limitar "Triada Letal".

TCE: Traumatismo CraneoEncefálico.
CCP: Concentrado de Complejo Protrombinico